

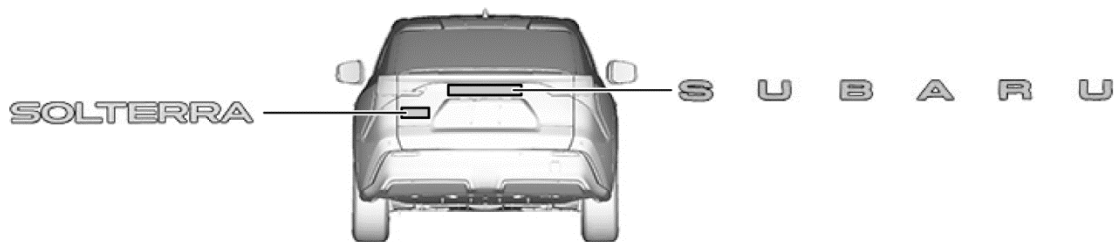


## 1. Identifiering



RISK FÖR TYSTA RÖRELSER ELLER OMEDELBAR OMSTART TILLS FORDONET ÄR HELT AVSTÄNGT.

### ■ Placering av fordonsmärken

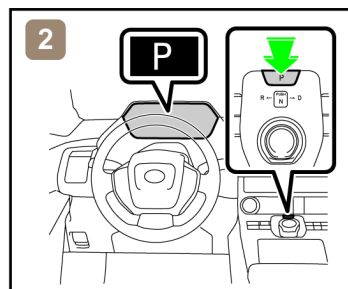
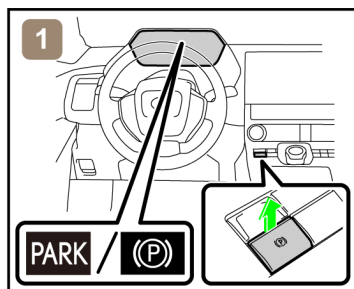


### ■ Energikälla: litiumjonbatteri



## 2. Immobilisering / stabilisering / lyft

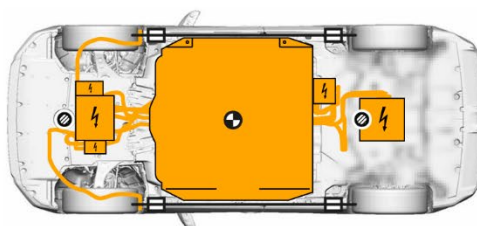
### ■ Immobilisera fordonet fullständigt



1) Lås hjulen med kilar och ansätt parkeringsbromsen. 2) Tryck på P-positionsknappen.

### ■ Lyftpunkter under fordonet

Placera stöd som tråkblossar vid de fyra punkterna under de främre och bakre pelarna.



Extra förstärkta lyftpunkter



Standardplacering av  
domkraft



Fordonets tyngdpunkt



PLACERA INTE STÖD, SOM TRÅBLOCK ELLER RÄDDNINGSLYFTKUDDAR, UNDER HÖGSPÄNNINGSKABLARNA/-KOMPONENTERNA. DET KAN LEDA TILL BRAND ELLER ELEKTRISKA STÖTAR.

	ID-nr	Versionsnr	Versionsdatum	Sida
	SOLTERRA10	01	07/2025	2 / 4

### 3. Oskadliggöra akuta risker/ säkerhetsföreskrifter

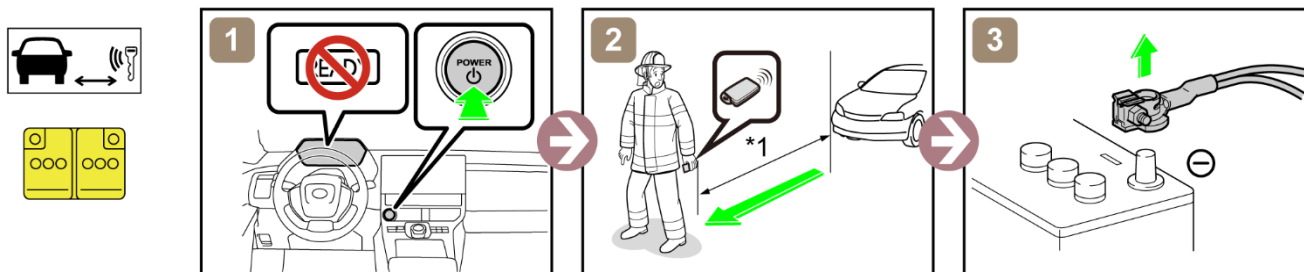
■ Om något av följande system behöver manövreras måste de manövreras **INNAN** batteriet frångkopplas.

- |                       |                 |                           |
|-----------------------|-----------------|---------------------------|
| Elektriskt dörrlås    | Elfönsterhiss   | Elmanövrerat säte         |
| Elmanövrerad baklucka | Bakluckeöppnare | Elektrisk parkeringsbroms |
| Elektronisk växellåda |                 |                           |

Efter att 12 V-batteriet har frångkopplats kan elektriska komponenter inte manövreras.

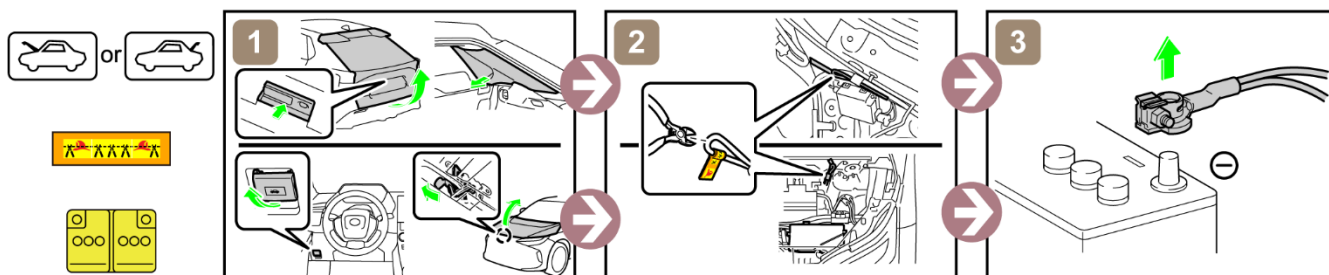
■ Utför huvudproceduren eller den alternativa proceduren för att stänga av och frångkoppla fordonet helt.

<Huvudprocedur>



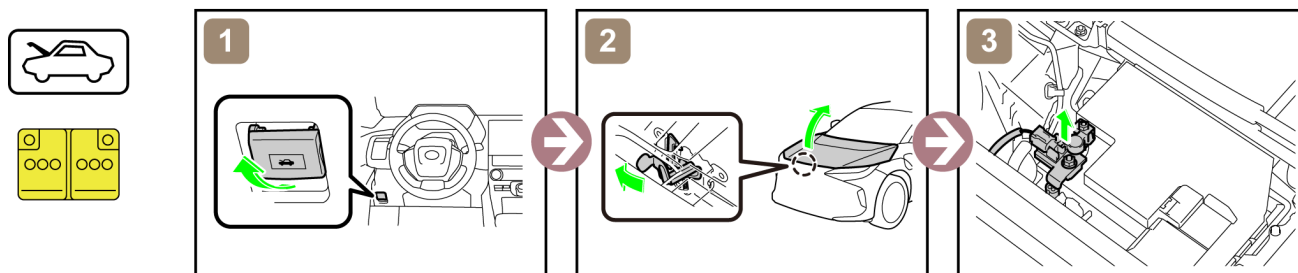
\*1: 5 m (16,4 fot) eller mer

<Alternativ procedur>



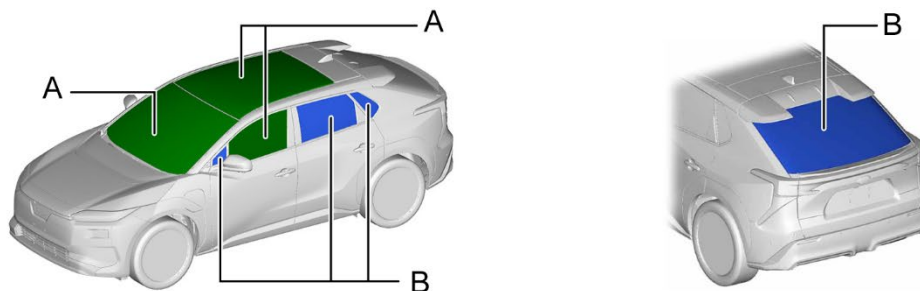
Vid en olycka där krockkuddarna löses ut, inaktiveras högspänningssystemet automatiskt.

■ Åtkomst till 12 V-batteri



### 4. Åtkomst till passagerare

■ Bilglas



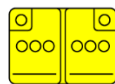
A	Laminerat	B	Tempererat
---	-----------	---	------------

ID-nr	Versionsnr	Versionsdatum	Sida
SOLTERRA10	01	07/2025	3 / 4

## 5. Lagrad energi / vätskor / gaser / fasta ämnen



Högspänningsbatteri av litiumjontyp: 391,0 V



Lågspänningsbatteri: 12 V



Köldmedium för luftkonditionering



- BÄR ALLTID LÄMPLIG PERSONLIG SKYDDSUTRUSTNING VID ARBETE MED DESSA FÖREMÅL/ÄMNEN.
- ÖPPNA OCH AVLÄGSNA ALDRIG BATTERIKÅPAN UNDER NÅGRA OMSTÄNDIGHETER, INTE ENS VID BRAND. DET KAN LEDA TILL ALLVARLIGA PERSONSKADOR ELLER DÖDSFALL SOM RESULTAT AV SVÅRA BRÄNNSKADOR ELLER ELEKTRISKA STÖTAR.

## 6. I händelse av brand



ANVÄND STORA  
MÄNGDER VATTEN

Om det är svårt att applicera stora mängder vatten på högspänningsbatteriet rekommenderas det att låta högspänningsbatteriet brinna ut.



ÅTERANTÄNDNING  
MÖJLIG!



Gastrücksdämpare / förspänd fjäder

Se komponentlayoutritningen, eftersom en gasfjäder/förspänd fjäder kan förvandlas till en projektil.

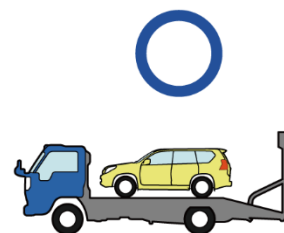
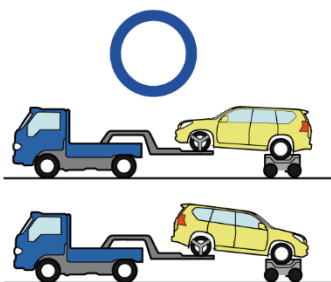
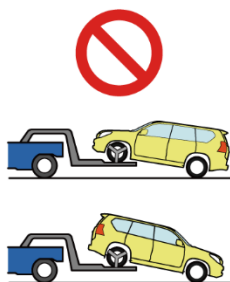
## 7. Om fordonet är nedsänkt i vatten



RÖR INTE VID NÅGON AV HÖGSPÄNNINGSKOMPONENTERNA ELLER -KABLARNA, INKLUSIVE SERVICEKONTAKTEN, MEDAN FORDONET ÄR NEDSÄNKT I VATTEN. DET KAN LEDA TILL ELEKTRISKA STÖTAR.

ARBETA PÅ FORDONET FÖRST EFTER ATT FORDONET HAR DRAGITS UPP UR VATTNET.

## 8. Bogsering / transport / förvaring



ÅTERANTÄNDNING MÖJLIG!

Förvara fordonet på ett säkert avstånd (15 m (49,2 fot) eller mer) från andra fordon.

## 9. Övrig viktig information

För ytterligare information, se "Nödhjälpsguide".

ID-nr	Versionsnr	Versionsdatum	Sida
SOLTERRA10	01	07/2025	4 / 4