



## 1. Identifiering



RISK FÖR TYSTA RÖRELSER ELLER OMEDELBAR OMSTART TILLS FORDONET ÄR HELT AVSTÄNGT.

### ■ Placering av fordonsmärken

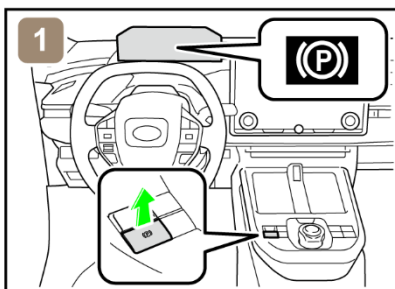


### ■ Energikälla: litiumjonbatteri

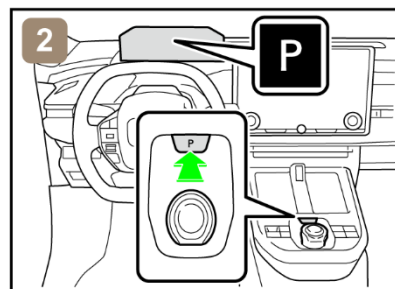


## 2. Immobilisering / stabilisering / lyft

### ■ Immobilisera fordonet fullständigt



1) Lås hjulen med kilar och ansätt parkeringsbromsen.

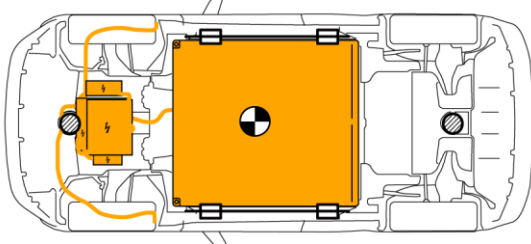


2) Tryck på P-positionsknappen.

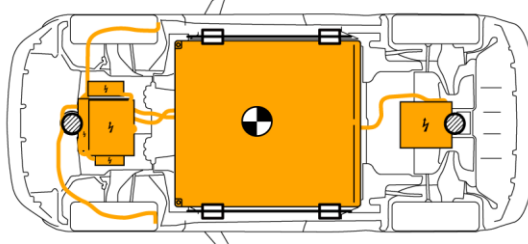
### ■ Lyftpunkter under fordonet

Placera stöd som tråblockar vid de fyra punkterna under de främre och bakre pelarna.

\*1



\*2



Extra förstärkta lyftpunkter



Standardplacering av domkraft



Fordonets tyngdpunkt

\*1: 2WD

\*2: 4WD



PLACERA INTE STÖD, SOM TRÅBLOCK ELLER RÄDDNINGSLYFTKUDDAR, UNDER HÖGSPÄNNINGSKABLARNA/KOMPONENTERNA. DET KAN LEDA TILL BRAND ELLER ELEKTRISKA STÖTAR.

	ID-nr	Versionsnr	Versionsdatum	Sida
	UNCHARTED10	01	12/2025	2 / 4

### 3. Oskadliggöra akuta risker/ säkerhetsföreskrifter

- Om något av följande system behöver manövreras måste de manövreras **INNAN** batteriet fränkopplas.

Elektriskt dörrlås  
Elektrisk parkeringsbroms

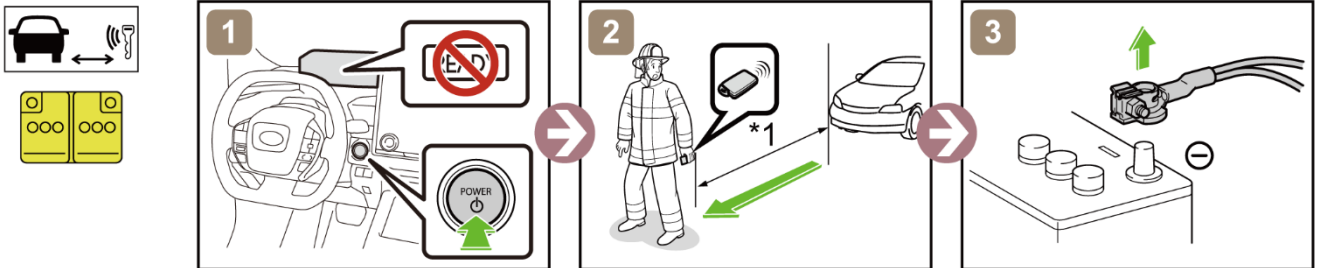
Elfönsterhiss  
Elmanövrerad baklucka

Elmanövrerat säte  
Elektronisk växelspak

Efter att 12 V-batteriet har fränkopplats kan elektriska komponenter inte manövreras.

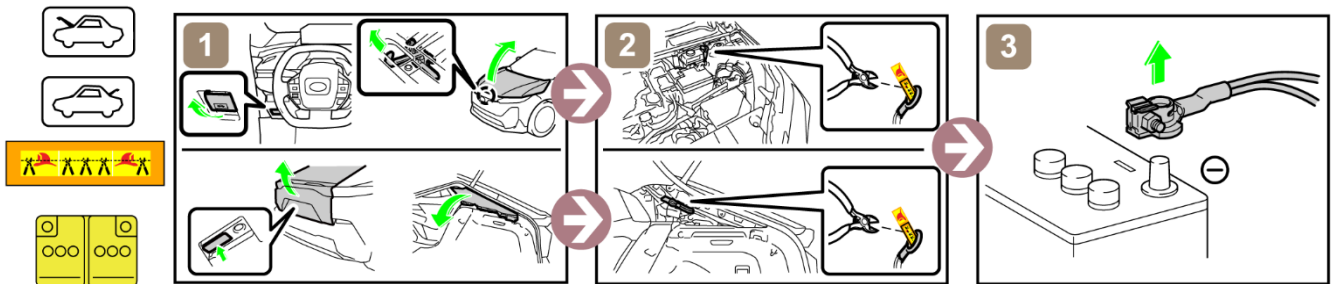
- Utför huvudproceduren eller den alternativa proceduren för att stänga av och fränkoppla fordonet helt.

<Huvudprocedur>



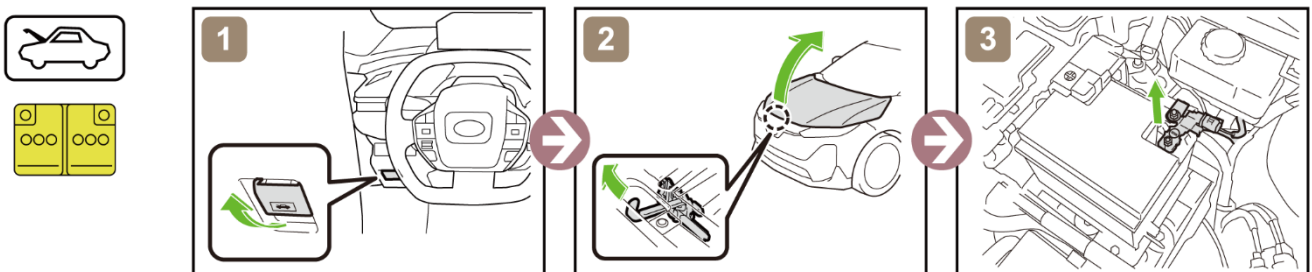
\*1: 5 m (16,4 fot) eller mer

<Alternativ procedur>



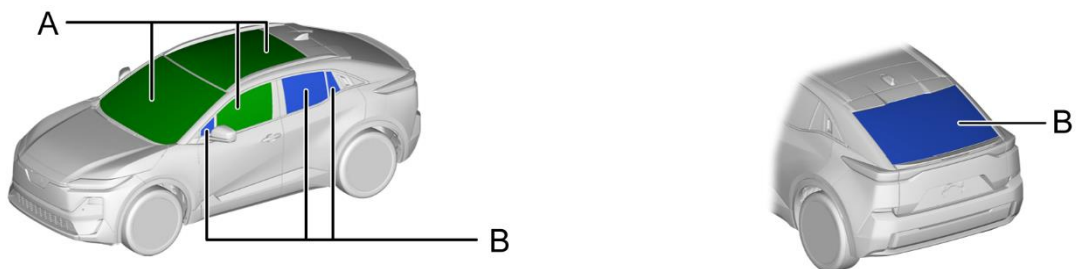
Vid en olycka där krockkuddarna löses ut, inaktiveras högspänningssystemet automatiskt.

- Åtkomst till 12 V-batteri



### 4. Åtkomst till passagerare

- Bilglas



A	Laminerat	B	Tempererat
---	-----------	---	------------

ID-nr	Versionsnr	Versionsdatum	Sida
UNCHARTED10	01	12/2025	3 / 4

## 5. Lagrad energi / vätskor / gaser / fasta ämnen



Högspänningsbatteri av litiumjontyp: 384,8 V



Lågspänningsbatteri: 12 V



Köldmedium för luftkonditionering



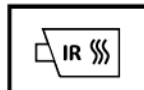
- BÄR ALLTID LÄMPLIG PERSONLIG SKYDDSUTRUSTNING VID ARBETE MED DESSA FÖREMÅL/ÄMNETEN.
- ÖPPNA OCH AVLÄGSNA ALDRIG BATTERIKÅPAN UNDER NÅGRA OMSTÄNDIGHETER, INTE ENS VID BRAND. DET KAN LEDA TILL ALLVARLIGA PERSONSKADOR ELLER DÖDSFALL SOM RESULTAT AV SVÅRA BRÄNSKADOR ELLER ELEKTRISKA STÖTAR.

## 6. I händelse av brand



ANVÄND STORA MÄNGDER VATTEN

Om det är svårt att applicera stora mängder vatten på högspänningsbatteriet rekommenderas det att låta högspänningsbatteriet brinna ut.



ÅTERANTÄNDNING  
MÖJLIG!



Gastrucksdämpare / förspänd fjäder

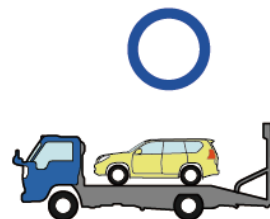
Se komponentlayoutritningen, eftersom en gasfjäder/förspänd fjäder kan förvandlas till en projektil.

## 7. Om fordonet är nedsänkt i vatten



RÖR INTE VID NÅGON AV HÖGSPÄNNINGSKOMPONENTERNA ELLER -KABLARNA, INKLUSIVE SERVICEKONTAKTEN, MEDAN FORDONET ÄR NEDSÄNKT I VATTEN. DET KAN LEDA TILL ELEKTRISKA STÖTAR. ARBETA PÅ FORDONET FÖRST EFTER ATT FORDONET HAR DRAGITS UPP UR VATTNET.

## 8. Bogsering / transport / förvaring



ÅTERANTÄNDNING  
MÖJLIG!

Förvara fordonet på ett säkert avstånd (15 m (49,2 fot) eller mer) från andra fordon.

## 9. Övrig viktig information

För ytterligare information, se "Nödhjälpsguide".

ID-nr

UNCHARTED10

Versionsnr

01

Versionsdatum

12/2025

Sida

4 / 4